

seine-saint-denis

LE DÉPARTEMENT

INTRODUCTION : PRESENTATION DU CONTEXTE

**Un des 8 départements
de la région
Ile-de-France**

40 communes

1,5 million d'habitants

8 000 agents

**Un changement de
majorité en 2008**

**Création de la
Direction de la
stratégie, de
l'organisation et de
l'évaluation et de la
Direction des
systèmes
d'information**

**Une nouvelle dynamique
et de nouvelles
démarches structurantes
et transversales**

**Projet d'administration : 13
chantiers**

Agenda 21 : 136 actions

AXE 1

**MIEUX REpondre
AUX DEMANDES DES
USAGERS**



AXE 1 : MIEUX REpondre AUX DEMANDES DES USAGERS

DEVELOPPER LES DEMARCHES EN LIGNE POUR LES USAGERS

Apporter des outils aux usagers

ESTIMATIONS EN LIGNE

Allocation départementale
d'autonomie pour les
personnes âgées

Montant de l'obligation
alimentaire

Aide sociale à l'hébergement

> Développement en php & JS



Publié le 27 janvier 2012



CALCULEZ LE MONTANT DE L'OBLIGATION ALIMENTAIRE

L'obligation alimentaire est une aide matérielle qui est due à un membre de sa famille proche (ascendant, descendant) dans le besoin et qui n'est pas en mesure d'assurer sa subsistance.

Son montant varie en fonction des ressources de celui qui la verse et des besoins du demandeur.

Les dispositions de l'obligation alimentaire peuvent être mises en œuvre dans le cadre d'une demande d'aide sociale à l'hébergement. L'O.A est prévue par les articles 205, 206 et 212 du Code Civil. Les obligés alimentaires sont le conjoint, les enfants, les gendres, les belles filles et les petits enfants. Le Département de la Seine-Saint-Denis ne fait pas appel aux petits enfants.

Le Département détermine le montant de l'aide sociale à l'hébergement en tenant compte de la participation éventuelle des obligés alimentaires définie par un barème et au vu des éléments constitutifs du dossier ”.

Saisie des ressources et de la composition de vos obligés alimentaires.

Pour remplir l'estimation, il faut les ressources mensuelles de chaque obligé alimentaire ainsi que le nombre de personnes au foyer. Attention le nombre d'obligé alimentaire intégré à cette estimation est limité à 10.

1er Obligé alimentaire

- Ressources mensuelles

- Nombre de personnes au foyer

2ème Obligé alimentaire

Lancer l'estimation

Rechercher sur le site... →

Dans tout le site Dans la rubrique

NOUS CONTACTER ▾

RESTER INFORMÉ ▾

facebook ▾

QUALITÉ DE L'AIR ▾

TRAVAUX EN COURS ▾

ANNUAIRES & CARTES ▾

À LIRE AUSSI...

Handicap

Le Département s'implique en faveur du maintien à domicile des personnes handicapées. Il vise à maintenir et à renforcer leur autonomie ou à compenser leur perte d'autonomie

► [Visiter cette rubrique](#)

À LIRE AUSSI...

Handicap

Le Département s'implique en faveur des droits des personnes handicapées

► [Visiter cette rubrique](#)

À LIRE AUSSI...

AXE 1 : MIEUX REpondre AUX DEMANDES DES USAGERS

**DEVELOPPER
LES DEMARCHES
EN LIGNE
POUR LES USAGERS**

**Partenariat
CapDémat
avec d'autres
collectives locales**

Projet

**Dématérialisation des
demandes de subvention
des associations**

**Dématérialisation des
demandes de subventions
BAFA**

CNIL

**Nomination d'un
correspondant
informatique et liberté**

AXE 1 : MIEUX REpondre AUX DEMANDES DES USAGERS

**DEVELOPPER
OUTILS NUMERIQUES
EN LIGNE
POUR LES
COLLEGIENS**

Un ambitieux plan d'équipement numérique des collèges

1,5 M€ : acquisition de matériel informatique pour les établissements.

4,3 M€ : travaux de câblage, permettant la mise en place des espaces numériques de travail dans les 120 collèges de la Seine-Saint-Denis

1 000 : nombre de nouveaux tableaux numériques installés dans les collèges d'ici 2014.

> Logiciel libre LILIE (Célia) financé par la région Ile-de-France

AXE 1 : MIEUX REpondre AUX DEMANDES DES USAGERS

DEVELOPPER Le WEB RSA

WEBRSA

Développé avec ADULLACT dès 2009 en coopération avec le CG66 et le CG58 : création d'un algorithme permettant de choisir l'insertion pour l'allocataire, gestion des dossiers et du non respect des règles.

Logiciel libre CEcillV2



AXE 2

**SE DONNER LES
MOYENS DE MIEUX
TRAVAILLER
ENSEMBLE**



AXE DE TRAVAIL 2 : SE DONNER LES MOYENS DE MIEUX TRAVAILLER ENSEMBLE

**DOTER
L'ENCADREMENT
D'OUTILS
COLLABORATIFS
PERFORMANTS**

**Gérer des projets
Gérer le quotidien**

**ACQUISITION D'UN OUTIL
DE GESTION DE PROJET :
ORCHESTRA**

Déploiement en novembre
2010

Evaluation en mai 2012

Lancement d'un plan d'action
sur les usages en 2013

**DEPLOIEMENT D'UNE
MESSAGERIE
COLLABORATIVE EN 2011**

Montée de version prévue en
2013 de ZIMBRA

Accueil > Optimiser les moyens d'impression du Département

DSOE_Imprimeco - Optimiser les moyens d'impression du Département 📁

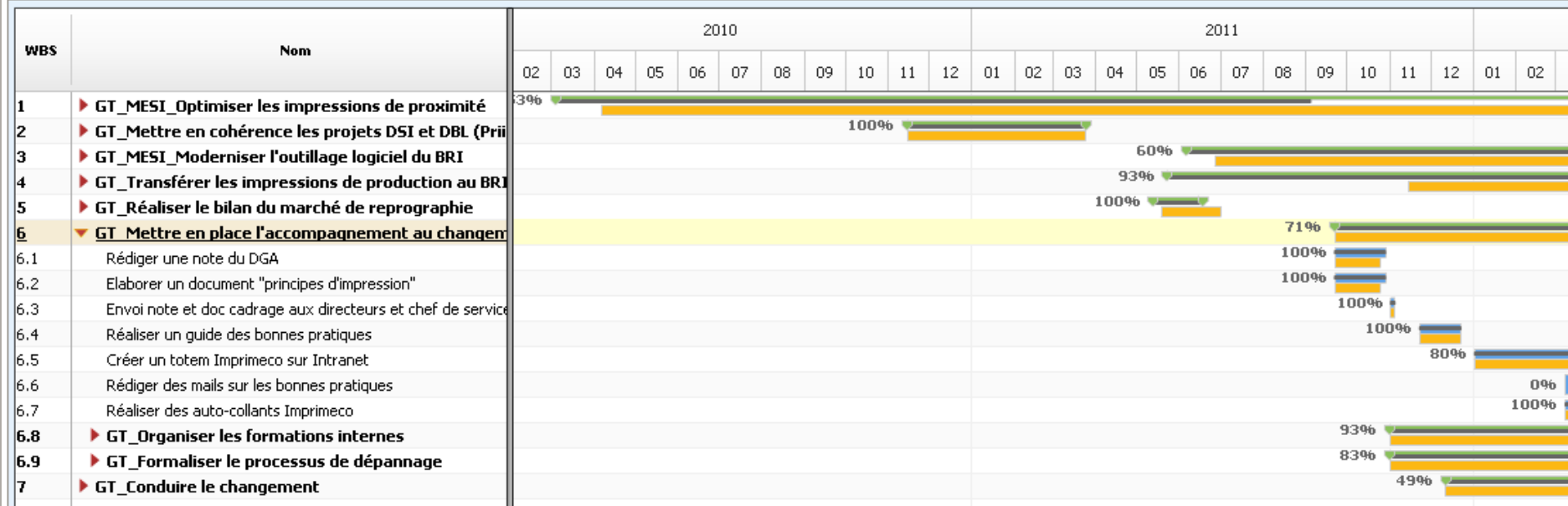
4 mars 2010 - 1 juillet 2013 | 849 jours | **En cours** | 68 %

- Projet
- Acteurs & Rôles (19)
- Tâches**
- Attachements
- Budget
- Allocations
- Plan d'Actions
- Indicateurs
- Financements (0)
- Avancement (10)

Liste des Tâches (287) | **Diagramme de Gantt** | Liens | Liens Inter-Projets

Sélection :

◀ ▶ 04/03/2010-01/07/2013



AXE DE TRAVAIL 2 : SE DONNER LES MOYENS DE MIEUX TRAVAILLER ENSEMBLE

**FLUIDIFIER
LES PROCEDURES
ADMINISTRATIVES**

**Dématérialiser
les marchés
publics**

**PLATEFORME DE
DEMATERIALIZATION
PROPRE**

Répond à l'obligation légale de mise en ligne des DCE et de réception des réponses dématérialisées aux marchés publics

> Logiciel libre EPM financé par la ville de Paris

S'identifier / S'inscrire

Annonces

Consultations en cours

Recherche rapide OK

- Toutes les consultations
- Recherche avancée

Autres annonces

- Toutes les annonces d'information
- Toutes les annonces d'attribution
- Recherche avancée

Liste des marchés conclus

- Recherche avancée

Outils de signature

Aide

Se préparer à répondre

Accueil

Bienvenue sur ce site des MARCHES PUBLICS DEMATERIALISES

La nouvelle plate-forme de dématérialisation des marchés du Conseil Général de la Seine-Saint-Denis est opérationnelle avec une nouvelle ergonomie et de nouvelles fonctionnalités à partir du 29 mars 2010.

Les nouvelles consultations sont disponibles directement sur la présente plate-forme.

Vous trouverez les consultations mises en ligne avant le 29 mars 2010 sur l'ancienne plate-forme : <https://marches-cg93-v2.local-trust.com/>.

Cette Plate-forme de dématérialisation des marchés publics vous permet de :

- Rechercher et consulter les annonces d'information, de consultation, d'attribution
- Télécharger les Dossiers de Consultation des Entreprises (DCE)
- Remettre sous forme électronique vos réponses aux appels d'offres
- Disposer d'un service d'alerte gratuit, quotidien ou hebdomadaire, selon les critères que vous définissez

Inscrivez-vous pour bénéficier de l'ensemble de ces services !

- [Voir les consultations en cours](#)

DEJA INSCRIT ? Identifiez-vous !

Par identifiant et mot de passe

Identifiant :

Mot de passe : OK

[Mot de passe oublié.](#)

NOUVEL UTILISATEUR ? Inscrivez-vous !

Entreprise (établissement) en France

SIREN/ SIRET OK ?

Entreprise non établie en France ?

Pays : ▼

Identifiant national : OK

(Ex : N° d'enregistrement national, DUNS Number, etc.)

Nombre de résultats : 17

Afficher résultats / page / 2

Référence Procédure Catégorie	Intitulé / Objet Organisme	Lieu d'exécution	Lots	Date limite de remise des plis	Act
2012930009 7 ~ PHASE_1 AOO~PHASE_1 ... Services	Intitulé : Etudes de la qualité des eaux transitant dans les collecteurs départementaux de la Seine-Saint-Denis Objet : Le présent marché a pour objet les études des flux d'effluents en réseaux d'assainissement comprenant des campagnes de mesures de la qualité des eaux résiduaires par temps sec, ainsi que leur ... Organisme : Conseil Général de la Seine-Saint-Denis	-	-	11/10/2012 17:00	
2012930010 9 ~ PHASE_1 AOO~PHASE_1 ... Fournitures	Intitulé : Fourniture de changes complets et d'articles de biberonnerie Objet : Fourniture de changes complets et d'articles de biberonnerie Organisme : Conseil Général de la Seine-Saint-Denis	-		10/10/2012 17:00	
2012930013 0 ~ PHASE_1 PA-O- 90~PHASE_1 ... Travaux	Intitulé : Travaux d'aménagement du Boulevard de Chanzy (RD 37) au carrefour avec la rue des Sorins à Montreuil sous bois. Objet : Travaux d'aménagement du Boulevard de Chanzy (RD 37) au carrefour avec la rue des Sorins à Montreuil sous bois. Organisme : Conseil Général de la Seine-Saint-Denis	-	-	08/10/2012 17:00	
2012930012 4 ~ PHASE_1 AOO~PHASE_1 ... Fournitures	Intitulé : Location-maintenance de photocopieurs pour le Département et les collèges de la Seine-Saint-Denis et prestations associées Objet : Location-maintenance de photocopieurs pour le Département et les collèges de la Seine-Saint-Denis et prestations associées Organisme : Conseil Général de la Seine-Saint-Denis	-	-	05/10/2012 16:00	
2012930010 6 ~ PHASE_1 AOO~PHASE_1 ... Fournitures	Intitulé : Approvisionnement en consommables bureautiques des services départementaux Objet : Approvisionnement en consommables bureautiques des services départementaux Organisme : Conseil Général de la Seine-Saint-Denis	-	-	04/10/2012 17:00	
2011930024	Intitulé : Reconstruction du collège Didier Daurat au Bourget - Lot	-		04/10/2012	

AXE DE TRAVAIL 2 : SE DONNER LES MOYENS DE MIEUX TRAVAILLER ENSEMBLE

**FLUIDIFIER
LES PROCEDURES
ADMINISTRATIVES**

**Dématérialiser
les actes
administratifs et
la chaîne
comptable ACTES
& HELIOS**

**EN INTERNE ET AVEC
L'ETAT**

**Edition et circulation
interne des actes
administratifs (rapports et
délibérations)
Transmission des actes
administratifs au contrôle
de légalité
Transmission des pièces
comptables au contrôle de
légalité et à la Paierie
départementale
Parapheur électronique
Gestion électronique des
documents**

AXE DE TRAVAIL 2 : SE DONNER LES MOYENS DE MIEUX TRAVAILLER ENSEMBLE

**FLUIDIFIER ET
DEMATERIALISER
LES PROCEDURES
ADMINISTRATIVES**

WEBDELIB

Logiciel libre CecillV2

Gestion des actes administratifs : délibérations, conventions, arrêtés, etc., organisation des séances, envoi vers le TDT S²Low

Promotion du logiciel à travers un site web en construction.

AXE DE TRAVAIL 2 : SE DONNER LES MOYENS DE MIEUX TRAVAILLER ENSEMBLE

FLUIDIFIER

LES PROCEDURES

ADMINISTRATIVES

I-PARAPHEUR

Outil de validation et/ou signature des documents comptables, administratifs et versement vers la GED

Signature électronique

AXE DE TRAVAIL 2 : SE DONNER LES MOYENS DE MIEUX TRAVAILLER ENSEMBLE

**FLUIDIFIER
LES PROCEDURES
ADMINISTRATIVES**

**Gestion
électronique des
documents :
ALFRESCO
entreprise**

**A terme : versements de
l'ensemble des
documents bureautiques
et applicatifs**

**Connecteurs :
iparapheur, webdelib,
GDA, S²Low, As@lae...**

AXE DE TRAVAIL 2 : SE DONNER LES MOYENS DE MIEUX TRAVAILLER ENSEMBLE

**INFORMER
LES AGENTS**
grâce au 2.0

**Gagner
du temps**

SE CONNAITRE

Nouvel Intranet en 2010
Réseau social d'entreprise
pour fin 2012

**CONNAÎTRE LES
PROJETS**

Blog de la DG
Partage des projets sur
Orchestra

Bienvenue

sur le site Intranet

lundi 10 septembre 2012

Votre nouveau magazine "Acteurs" est en ligne !

Accueil du site

VISITEZ LE SITE INTERNET

www.seine-saint-denis.fr

MON INTRANET

Identifiez-vous

MESSAGERIE

Accéder à la messagerie I-notes
Accéder à la messagerie Zimbra

PETITES ANNONCES

72 annonces

Consulter

À TABLE (site central)

Menus de la semaine

MA MÉTÉO

lundi	mardi	mercredi
16	11 21°C	12 19°C

Lagazette.fr » A la une

NOTRE ACTU...



Stéphane Troussel, nouveau président du Conseil général

Stéphane Troussel a été élu président du Conseil général de la Seine-Saint-Denis le 4 septembre.

→ Toutes les actus

Pôle direction générale des services



Panorama de la presse

A partir de septembre, la publication du Panorama de presse

sur la (...)

→ Tous les sujets

Pôle personnel et relations sociales



Votre bulletin acteurs du mois d'août

Vous avez reçu le bulletin d'août sur le dialogue social au Département. Le (...)

→ Tous les sujets

Pôle solidarité



Conférences vaccination

Prochains rendez-vous le 25 septembre ou le 2 octobre

Pôle aménagement et développement durables



Le calendrier des parcs

Consultez le programme des parcs et forêts de la Seine-Saint-Denis, de (...)

Le JT



Voir la version en langage des signes
Voir tous les JT web

INFOS PRATIQUES

Recherche

ANNUAIRE

facebook
de la Seine-Saint-Denis



N INTRANET

ntifiez-vous

ERIE

éder à la messagerie I-notes
éder à la messagerie Zimbra

ANNONCES

ces

Consulter

(site central)

Menus de la semaine

EO

mardi

mercredi

11 21°C

12 19°C

e.fr » A la une



Pôle solidarité



Conférences vaccination
Prochains rendez-vous le 25 septembre ou le 2 octobre

Pôle aménagement et développement durables



Le calendrier des parcs
Consultez le programme des parcs et forêts de la Seine-

ANNUAIRE

faceb
de la Seine-



AXE DE TRAVAIL 2 : SE DONNER LES MOYENS DE MIEUX TRAVAILLER ENSEMBLE

**DEVELOPPER
LES DEMARCHES**

en ligne

POUR LES AGENTS

**Faciliter
le travail
des agents**

**OPERATIONNEL > OPEN
ERP**

Déclaration des incidents
informatiques

Demandes de fournitures

Réservation de salles

Demande d'impression de
masse

A VENIR

Demande de
remboursement des frais de
déplacement (PLEIADES)

Demandes de prestations
logistiques (OPEN ERP)

Tablette numérique pour
l'astreinte des directeurs



AXE 3

**RENFORCER LES
FONDATIONS
TECHNIQUES**



RACCORDER LES SITES

**en
très
haut
débit**

**Pour les outils
métiers
et le 2.0**

**LE TRES HAUT DEBIT EN
SEINE-SAINT-DENIS**

Raccordement des collèges et
des sites déconcentrés

Raccordement des lycées et
des CFA

Horizon 2016

**CO FINANCEMENT AVEC
LA REGION**

EQUIPER LES AGENTS

en ordinateurs

Travail facilité et accéléré

EQUIPEMENT ORDINATEURS : acquisitions et renouvellements
5 200 ordinateurs

AMELIORATION DES LOGICIELS METIER
Préalable aux services en ligne (exemple : IODAS pour le social)

NOS DÉFIS

- **Consolider les projets aboutis**
- **Développer les services en ligne en direction des usagers**
- **Développer les services en ligne en direction des agents**
- **Apporter un soutien à la structuration de la fonction MOA au sein des directions**
- **Etudier la mutualisation des ressources informatiques avec d'autres collectivités locales**

Quelques contacts :

Carole Stromboni

Chef du service du développement territorial et
de la modernisation

Tel. : 01 43 93 90 56

cstromboni@cg93.fr

Pascal Jarrige

Chef de projet SI

Tel. : 01 43 93 98 93

pjarrige@cg93.fr

Jean-Pierre Troeira

Directeur des systèmes d'information

Tel. : 01 43 93 10 50

jtroeira@cg93.fr

Justine Baudel

Direction générale - Secrétariat administratif

Tel. : 01 43 93 77 97

jbaudel@cg93.fr



Administration 2.0

SEINE- SAINT- DENIS 2.0