



e-bourgogne



e-bourgogne

Présentation du GIP e-bourgogne et des services proposés à ses adhérents





e-bourgogne



Missions du GIP e-bourgogne

- Le **Groupement d'Intérêt Public e-bourgogne** est un **groupement de moyens au service des collectivités de Bourgogne**.
- Il permet de **mutualiser** les investissements **informatiques**, pour :
 - **moderniser** nos administrations,
 - **améliorer** l'accès des citoyens aux services publics,
 - **accompagner** le mouvement de dématérialisation, **anticiper** les prochaines obligations légales
 - **mieux** gérer le denier public et **bénéficier** d'importantes économies



e-bourgogne



Un territoire rural

- Population : 1 642 440 (1)
- Communes : 2046, 1 500 < 500 hab
- Départements: 4
Côte d' Or, Nièvre, Saône et Loire, Yonne
- Surface : 31 582 km²
of which 30% is forest
- Entreprises : 73 026 (2)
 - Industrie (12%), Construction (14%), Commerces (28%) et Services (45%)
 - 10 employés et plus (9%), 500 employés et plus (0,05%)





e-bourgogne



Les valeurs du GIP e-bourgogne

- Respect du principe de **libre administration** de chaque entité
- **Mutualisation** des moyens et **partage** des pratiques et des connaissances
- **Solidarité** et coopération entre entités publiques
- **Égalité d'accès** à l'ensemble des services offerts, **continuité** et **qualité** du service public
- **Préférence** donnée à l'**open source** pour les nouveaux développements



e-bourgogne



Qui sont les adhérents du GIP?

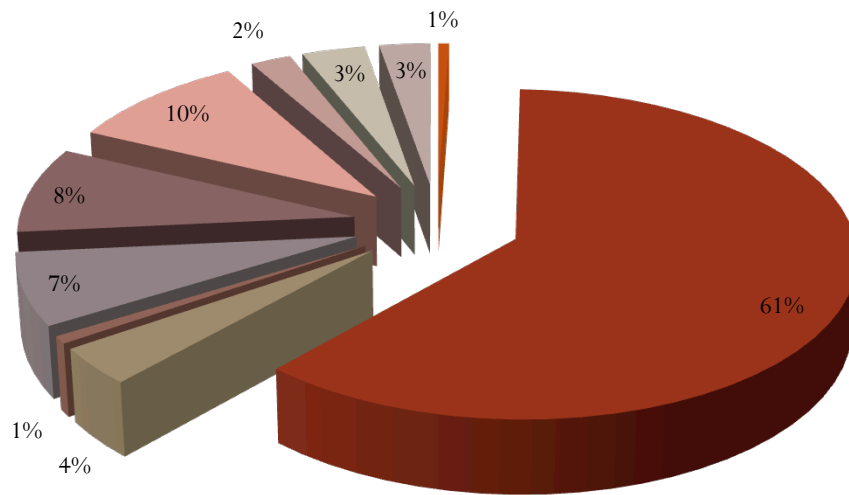
- Plus de **1170** adhérents à ce jour
- Membres fondateurs: État, conseil régional et conseils généraux
- **783** communes
 - Dont **75%** comptent moins de 1000 habitants
 - **75%** des communes de 3 500 à 20 000 habitants ont adhéré
 - **90%** des communes de plus de 20 000 habitants ont adhéré
- **175** intercommunalités
 - Près de **60%** des communautés de communes, d'agglomération et urbaines
- Près de **50%** des collèges, lycées, établissements sanitaires et médico-sociaux
- 30 organismes divers (associations, SEM, OPH, consulaires, etc.)



e-bourgogne



Répartition des adhérents du GIP par collèges



- collège des membres fondateurs
- collège des - 3500 hbts
- collège des 3500 à 20 000 hbts
- collège des + 20 000 hbts
- collège des Groupements de collectivités
- collège des syndicats intercommunaux
- collège des activités d'enseignement et de recherche
- collège des activités médicales
- collège des activités sanitaires et sociales, Protection civile
- collège des organismes divers



e-bourgogne



Instances de gouvernance

Présidence / Direction

Comité de
gestion

Conseil
d'administration

Assemblée
générale

Représentants
des membres
fondateurs

Gestion
financière et
ressources
humaines

Représentants
de chaque
collège
d'adhérents

Vote du
programme
d'activité et du
budget

Représentants
de chaque
adhérent

Approbation
du bilan
d'activité et
des comptes
écoulés



e-bourgogne



Modèle économique

GIP
=
interdiction de
faire des gains ou
des bénéfices

- La cotisation ouvre accès:
 - à l'ensemble du bouquet de services
 - aux formations présentielle et en ligne des agents et/ou élus
 - à l'assistance technique
- Le montant des cotisations reflète:
 - Les services utilisables et l'intensité d'utilisation de ces services
 - La capacité de contribution à l'effort de solidarité
 - Coût supplémentaire pour les grandes collectivités
 - Déduction pour les petites
- Base de calcul:
 - Habitants pour les communes et intercommunalités
 - Budget pour les autres organismes

Exemples

Une commune de 100 habitants paie 81€

Une commune de 500 habitants paie 505€

Une commune de 1 000 habitants paie 1 110€

Une commune de 5 000 habitants paie 6 050€

Une commune de 25 000 habitants paie 18 000€



e-bourgogne



Historique

2003

Convention État/Région expérimentation nationale ADELE

2004

Projet repris pas la nouvelle majorité, création d'un groupement de commandes (1 309 entités publiques)

2005

Plate-forme régionale de marchés publics
Formation de 3500 agents

2006

Ouverture de « *J'entreprends en Bourgogne* »
Association de préfiguration du GIP (membres fondateurs : l'État, la Région, les quatre départements)

2007

Coordination du projet européen eten PROCURE
Parution du décret sur les GIP d'administration électronique

2008

Le GIP est officiellement créé en avril 2008
Déploiement du e-parapheur Actes

2009

Octobre : un contrat de partenariat de 10 ans est signé avec Atos Worldline

2010

Ouverture de la nouvelle plate-forme
Redéveloppement du générateur de sites web et des services aux citoyens

2011

Déploiement massif des services de la plate-forme
espace de formation, archivage, outils collaboratifs



e-bourgogne



Un partenariat public/privé avec Atos Worldline

- Périmètre: financement, conception, réalisation, au développement et exploitation de la plate-forme régionale de services d'administration électronique
- 1^{er} contrat de partenariat public-privé en la matière en France
 - Financement des investissements par le partenaire privé
 - Une durée de 10 ans pour favoriser les économies d'échelles
 - Une maîtrise d'ouvrage partagée, pour garantir les engagements du plan d'assurance-qualité
 - Une rémunération basée sur la performance et la qualité de service
 - Un intéressement du GIP sur la revente de services qu'il a financé, pour baisser les cotisations ou ajouter d'autres services





e-bourgogne

Répartition des rôles au sein du partenariat public/privé



GIP e-bourgogne

- Pilotage stratégique et maîtrise d'ouvrage
- Gouvernance et représentation des membres et des utilisateurs
- Déploiement des services
 - Formations présentielle
 - Co-conception des parcours de formation
- Promotion auprès des organismes non adhérents

Atos Bourgogne

- Maîtrise d'œuvre et maîtrise d'ouvrage technique
- Reprise et exploitation de services existants
- Conception et exploitation de nouveaux services
- Assistance technique aux utilisateurs
- Co-conception des parcours de formation



Citoyens / Grand public

Adhérents

Administrateurs

Portail des communes

Portail institutionnelle

Portail téléphonique

Portail Intranet

Identités

Gestion des accès

Authentification

Autorisations

Annuaire

Utilisateurs

Services

Services Métier

Dématerialisation

- Parapheur & Actes Extranet
- Comptable
- Archivage à valeur probante

Services techniques

- Télétransmission au contrôle de légalité
- Télétransmission Helios
- Signature électronique
- Païement en ligne
- Hébergement d'applications

Services Métier optionnels

Services aux citoyens

Services aux administrations

Services éducation

Services thématiques

- Salle des Marchés Publics
- J'Entreprend En Bourgogne
- Demandes de subventions
- Espaces collaboratifs

Services aux citoyens

- Droits & Démarches
- Téléformulaires
- Evènements de vie
- Annuaire géolocalisé
- Mon enfant à l'école

Déploiement

Support & Maintenance

- Relation Clients
- Gestion des anomalies

Formations

- e-learning
- Présentiel

Communication

- Editorial
- Espaces collaboratifs
- Bases de connaissances
- Enquêtes & Sondages
- Téléchargements

Pilotage

Suivi

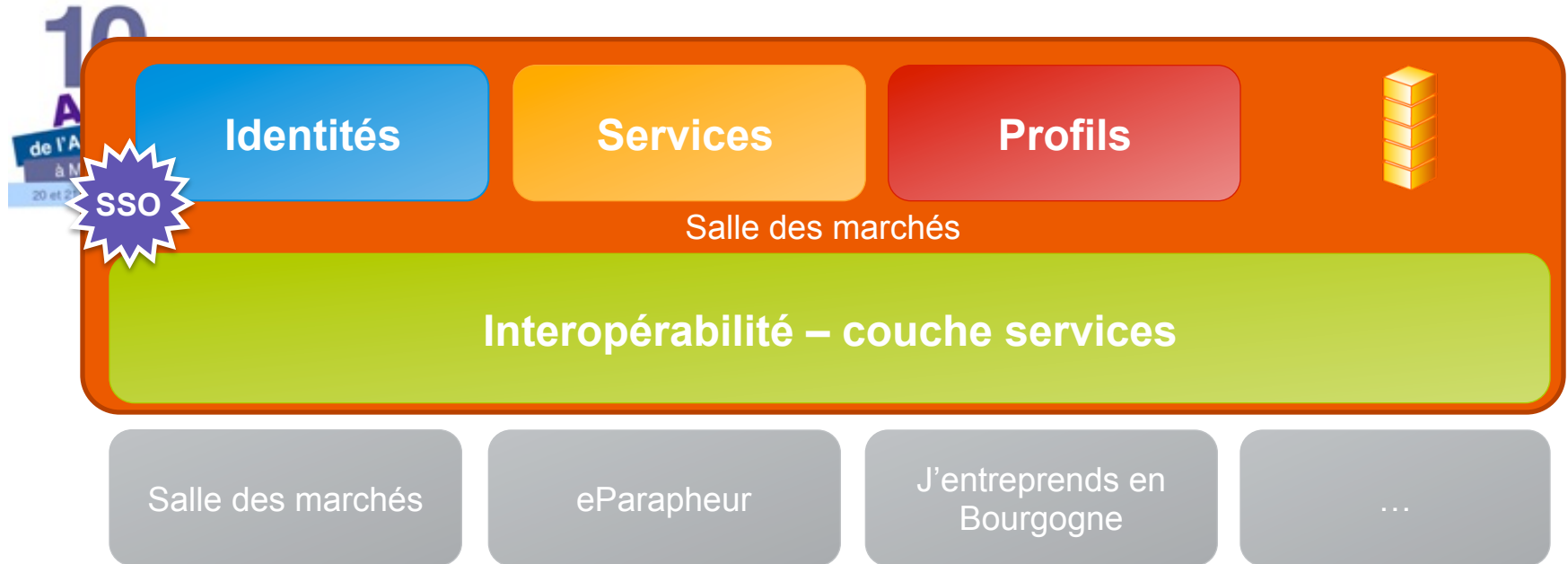
- Tableaux de bord
- Système décisionnel
- Supervision
- Espaces collaboratifs



e-bourgogne

Focus my-eC³

Objectif: Permettre à des identités de se connecter à des services selon leur profil



» Socle

- » Gestion des identités
- » Gestion des services
- » Gestion des profils
(Collectivités, Entreprises, Communautés, Citoyens, ...)

» Authentification unique avec SSO

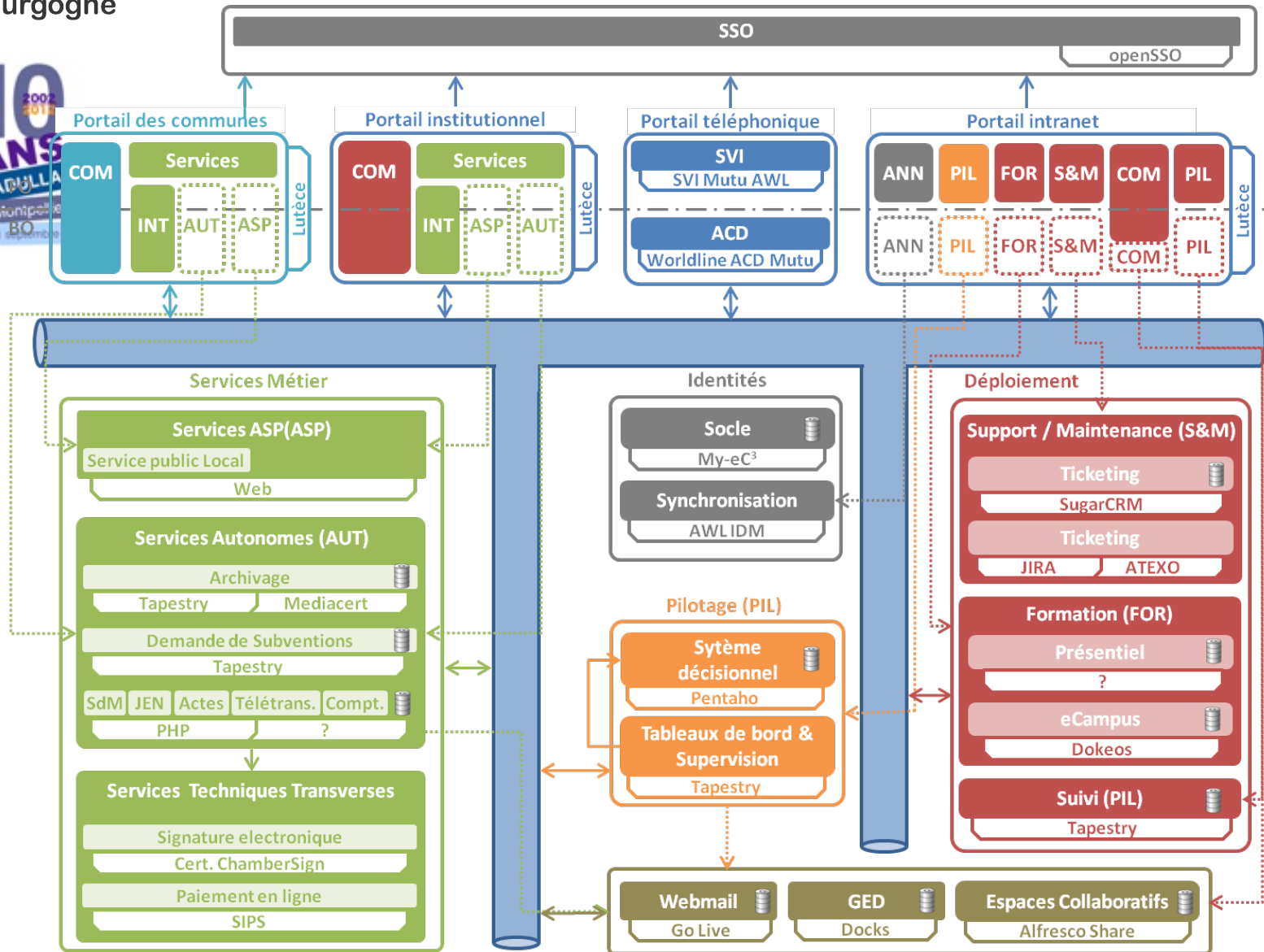
- » Accès aux applications unifiées
- » Bus de synchronisation
 - » Annuaire d'identité et de services



e-bourgogne

L'architecture logicielle

10 ANS
de l'ADULLA
à Montigny
BO





e-bourgogne

L'architecture logicielle

OpenSource

» **MySQL** 



Base de données de référence

» **Lutece** 

» Moteur de portail

» **Jasper Report**

» Suite décisionnelle




» **ServiceMix**

▪ BUS ESB



» **Tomcat**

▪ Serveur d'application 

» **SugarCRM**



▪ Suite CRM

» **Alfresco**



▪ GED

» **Spiral connect**



▪ Plate-forme de FOAD

» **APHAS/OpenQRM**

▪ Virtualisation/ Cloud computing 

» **OpenSSO**

▪ Authentification





e-bourgogne

L'architecture logicielle

Développement à façon

» Règle de l'art



» Modèle **MVC** – Séparation des couches

» Modularité / **Evolutivité** / **Maintenabilité**

» Framework de **référence**

» Spring 

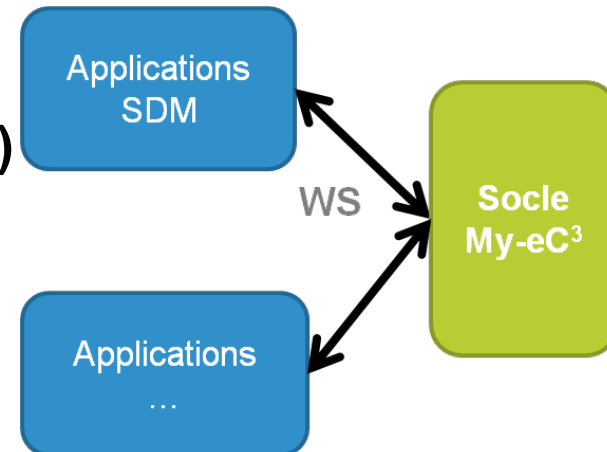
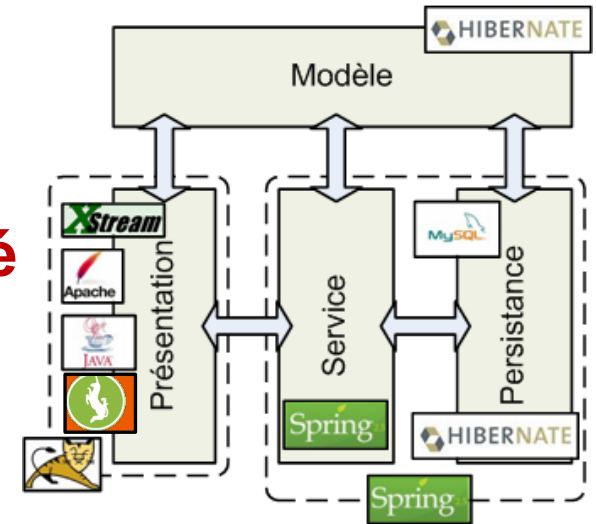
» Hiberna 

» Tapestry  tapestry

» Architecture Orientée Service (SOA)

» Cœur : my-eC³

» Projet Open Source ?





e-bourgogne



www.e-bourgogne.fr

Appeler le 09 70 60 909
Tarif local depuis un poste fixe

Plan du site
Nous contacter
Accessibilité

[64] 14 1

Actualités Le GOP Espace organismes publics Espace entreprises

A la Une

Site internet communal : Information et services de proximité

Il existe une forte attente de la part des usagers pour compléter leurs relations avec l'administration. Alors que l'on constate que les Français sont de plus en plus connectés, 30 millions d'internautes de 15 ans et plus en France en Mars 2011, soit 88% qui se connectent quotidiennement à leur domicile, le site internet communal a un rôle prépondérant à jouer.

- ↳ Lire la suite
- ↳ Voir l'actualité

SERVICES AUX COLLECTIVITES

Salle des marchés
Les profits acheteurs de Bourgogne

e-parapluie Actes
Gestion des actes et téléprocédures au comité de M. Paris

Tout pour dématérialiser les échanges de données entre administrations, bénéficier d'outils de travail adaptés et faciliter la relation avec les citoyens.

Site internet
Le portail de ma collectivité

Formation
Tout compte

e-bourgogne de A à Z

Un tour d'horizon complet sur l'origine et les phases de développement de ce projet de mutualisation et de solidarité à l'échelle d'une région.

- ↳ En savoir plus sur e-bourgogne
- ↳ Liste des adhérents

ils nous ont rejoints

Commune de Villeneuve l'Ycault

SERVICES AUX ENTREPRISES

Salle des marchés
Tous les marchés des pouvoirs adjudicateurs de Bourgogne

J'êtes agents en Bourgogne
Tous les outils pour faire vivre et grandir votre entreprise

Usagers à part entière des services publics, les entreprises ont été une cible prioritaire des services e-bourgogne depuis 2005.

SERVICES AUX CITOYENS

Site internet
Le portail de ma collectivité

Services aux citoyens

e-bourgogne permet à votre commune et intercommunauté de résidence de vous offrir sur leur site web différents services pour constituer un guichet d'information ouvert 24 heures sur 24 et des formulaires en ligne.

Dans la presse régionale

LE DERNIER
Quelques nouvelles "tout de la fois"

Parmi les différents points abordés lors du dernier conseil municipal, le nouveau site internet de la ville, plus performant, créé par le GOP e-bourgogne [...]

Le Journal

Charlès - La ville a un tout nouveau site internet

« J'habite par e-bourgogne, la plateforme régionale des services à destination des collectivités, il paraît et sera régulièrement mise à jour par les personnels, notamment M. Dreux, maire de Charlès, ne manquent pas de visiter toute l'histoire pour ce travail exceptionnel (graphisme, textes, photos...) l'histoire qui plus est en un temps record. »

Chiffres-clés

Cover & Jamin - 2012

- 488 nouvelles consultations sur le site des marchés publics
- 220 actes déposés dans le e-parapluie Actes
- 99 dossiers créés sur J'entreprises en Bourgogne

Newsletter

Allez-vous régulièrement à notre newsletter et être tenu régulièrement d'informations sur les services, l'évolution des projets, les événements, etc...

Lettre d'informations

Votre e-mail

explorer e-bourgogne

Actualités ↳ Toutes les actualités e-bourgogne	Le GOP ↳ Missions ↳ Espace-citoyens ↳ Gouvernance ↳ Adhérent au GOP ↳ Sites adhérents ↳ Le logo	Espace organismes publics ↳ Marchés publics ↳ e-parapluie ↳ Site internet ↳ Services citoyens ↳ Sites ↳ Formation	Espace entreprises ↳ Salle des marchés publics ↳ e-parapluie ↳ J'entreprises en Bourgogne	En savoir plus ↳ Espace presse ↳ Documents ↳ Archives ↳ Documentation, études	Site e-bourgogne ↳ Site services ↳ Mon compte	Liens utiles ↳ Assistance ↳ Relations Médias ↳ Accessibilité ↳ Plan du site ↳ Nous contacter
--	--	--	---	--	--	--

Mon e-bourgogne: la gestion de l'identité et l'accès unique aux services




Bonjour, François Dupont

Mes services Mon compte

Mes informations

Mairie
Place de la mairie
21500 Commune



► **Administrer mon entité**

François Dupont

Mes coordonnées
Courriel: francois.dupont.bourgogne@gmail.com
Tél. portable:
Tél. fixe:
Fax:

Code pour l'assistance téléphonique
128560

► **Modifier mes informations**

Liens rapides vers mes services

[Salle des marchés](#)

.....

[Base documentaire](#)

.....

[Base DCE](#)

.....

[Groupements d'achats](#)

.....

[CAO](#)

.....

[J'entreprends en Bourgogne](#)

.....

[e-parapheur Actes](#)

.....

[Site internet](#)

.....

[Mon Service Public en Ligne](#)

.....

Extranet comptable

.....

[Consultation](#)

.....

[Dépôt](#)

.....

Mon e-bourgogne

► [Se déconnecter](#)

Supports de formation

► [Supports pour les organismes publics](#)

► [Supports pour les entreprises](#)



?

Une question, une aide, une information, un seul numéro:

0 970 609 909*

*Appel au tarif local depuis un poste fixe



e-bourgogne

Le bouquet de services e-bourgogne

Dématérialiser les procédures

- Salle des marchés publics
- Gestion et télétransmission des actes au contrôle de légalité
- Transmission des pièces comptables vers Hélios*
- Archivage électronique à valeur probatoire

Améliorer le service aux citoyens

- Site internet de la collectivité
- Guide des droits et démarches
- Mes démarches en ligne
- @proximité
- Paiement en ligne
- Vivre en Bourgogne (application mobile)*

Mieux travailler ensemble

- Nos projets
- Nos réunions
- Nos bloc-notes
- Partage des connaissances (bases documentaire et réglementaire)

Chaque adhérent peut utiliser les services de son choix; sans limite de nombre d'utilisateurs. Les formations et l'assistance téléphonique sont incluses dans la cotisation.

* Services en cours de développement ou d'expérimentation



e-bourgogne

Améliorer le service aux citoyens – Site de la collectivité



- Un site pour chaque collectivité, à ses couleurs, avec son contenu, et des services pour les citoyens
- Un site **simple à créer** (en quelques heures), et **simple à administrer**, pour pouvoir **déléguer la préparation des contenus** aux personnes ayant les informations, un système de droits pour **valider la publication**
- Déjà **260 sites** en ligne ou en cours de déploiement





e-bourgogne

Améliorer le service aux citoyens – Site de la collectivité

• Quelques exemples de thèmes et de réalisations

The image displays five overlapping screenshots of a website for 'Mairie de Macollectivité'. Each screenshot shows a different design approach for the homepage:

- Design 1 (Leftmost):** Features a green header with a navigation menu. The main content area has a large 'Accueil' section with a placeholder image and text, followed by a 'Macollectivité' section and a 'Patrimoine' section.
- Design 2:** Similar to Design 1 but with a different layout for the 'Macollectivité' and 'Patrimoine' sections.
- Design 3:** Uses a blue header and features a large 'Accueil' section with a placeholder image and text, followed by a 'Macollectivité, un havre de paix...' section and a 'Patrimoine et tourisme' section.
- Design 4:** Features a red header and a large 'Accueil' section with a placeholder image and text, followed by a 'Macollectivité, un havre de paix aux portes de la ville' section and a 'Patrimoine et tourisme' section.
- Design 5 (Rightmost):** Features a green header with a navigation menu. The main content area has a large 'Accueil' section with a placeholder image and text, followed by a 'Macollectivité, un havre de paix aux portes de la ville' section and a 'Patrimoine et tourisme' section. It also includes a 'vos avis' section and a weather widget.



Bienvenue à Tournus, la Ville aux deux visages



Petite commune de 6000 habitants, Tournus est une ville chargée d'histoire : son **abbaye Saint-Philibert**, notamment, est un des hauts lieux de l'art roman. **L'Hôtel-Dieu musée Greuze** ne manque pas de rappeler l'influence de la ville à l'époque, tandis que le **vieux centre** garde encore quelques traces de l'époque romaine.

Tournus est également porteuse d'une **tradition industrielle** depuis le début du XXe siècle : la Manufacture Métallurgique devenue Téfal et Tournus Equipements, Valspar, anciennement Vernis Bouvet

Riche de ce patrimoine historique et industriel, Tournus est désireuse d'innover dans les **technologies du XXIe siècle** : la ville et ses entreprises s'engagent aujourd'hui dans le **développement durable**. Un **pôle régional du Vélo** est également en train de voir le jour.

Ancrée dans son histoire mais tournée vers l'avenir,
Tournus est bien la ville aux deux visages.

>> Découvrir Tournus >>

Secrétariat Mairie
(Hôtel de Ville - 1er étage)

Brigitte COLIN
mairie@tournus.fr
tél 03 85 27 03 20
fax 03 85 27 03 39

Horaires
Du lundi au vendredi
9h - 12h / 14h - 17h

Actualités

A la une

Le recensement, chacun de nous compte

Toute la population de Tournus sera recensée entre le jeudi 20 janvier et le samedi 19 février proch...

Réunion publique "Réduisons nos déchets !"

Mercredi 16 février - 18 h - Palais de justice, salle 15La Communauté de Communes du Tournugeois vou...

Tournus Spectacles 2011

Le Tournus Spectacles est sorti !Retrouvez dès à présent votre programme d'animations de janvier à j...

RSS

Agenda

Commune d'ALLEREY SUR SAONE

Site officiel

Mairie Mon guide Infos pratiques annuaire géolocalisé Vie municipale Vie scolaire Culture et tourisme Vie associative



presse locale

[Estimez-vous que le soutien scolaire est indispensable à la réussite de vos enfants ?](#)

[Le gouvernement préservera les niches fiscales sur l'emploi à domicile et les retraites selon péresse](#)

Le gouvernement va préserver les niches fiscales sur l'emploi à domicile et sur les retraites dont l'efficacité est pourtant épinglée par un rapport ...

Actualités

Questions pratiques

[HORAIRES D'OUVERTURE](#)

Ouverture du secrétariat de mairie et l'Agence Postale Communale : lundi 15 h - 19 h mardi 9 h 12 hmer...

[Hébergement](#)

[PORTAGE DES REPAS A DOMICILE](#)

Pour bénéficier de ce service contacter la mairie de Verdun sur le Doubs 03 85 91 52 52

[BRICOLAGE ET JARDINAGE BRUYANTS AUTORISES](#)

Horaires autorisésEn semaine : 8 h à 12 h et 14 h à 19 hSamedi : 9 h à 12 h 15 h à 19 hDimanche et j...

[Accueil](#) »

Bienvenue sur le site de la commune d'Allerey-sur-Saône

Présentation

Peuplée de 800 habitants actuellement, la commune est bordée par la Saône et la Dheune.

Composée de trois hameaux Baignant, Chauvort et Pussey, le centre bourg est bâti autour du noeud routier des voies départementales conduisant à Beaune, Chalon sur Saône, Seurre et Louhans.



Vie économique



Allerey sur Saône est une commune où il fait bon vivre et bénéficie encore d'une boulangerie-pâtisserie, d'un café restaurant et d'un restaurant

A peu près toutes les corporations du bâtiment sont représentées ainsi qu'un

Allerey-sur-Saône

29/08/2011 - après-midi



19°C

29/08/2011 - soir



19°C

30/08/2011 - matin



11°C

 **METEO FRANCE**
Toujours un temps d'avance
www.meteofrance.com

[ASSOCIATION DE SAUVEGARDE DE L'EGLISE](#)
[CONCERT LE 9 SEPTEMBRE](#)
[Cliquez ici](#)

[DIAPORAMA D'HISTOIRE LOCALE](#)





e-bourgogne

Améliorer le service aux citoyens – Mon guide des démarches administratives



- Plusieurs centaines de fiches d'information administrative, mises à jour par la DILA (ex Documentation Française), associées à votre contact local
- Classement thématique et moteur de recherche
- Ajout de nouvelles fiches possible pour les démarches locales





e-bourgogne



Améliorer le service aux citoyens – Mes démarches en ligne

- 17 téléformulaires pré-paramétrés pour proposer de réaliser certaines démarches intégralement en ligne
- Saisie sur site sécurisé, gestion des droits de consultation par agent
- Gestion des demandes: alertes, affectation, suivi des actions et clôture, avec notification des différentes étapes au demandeur

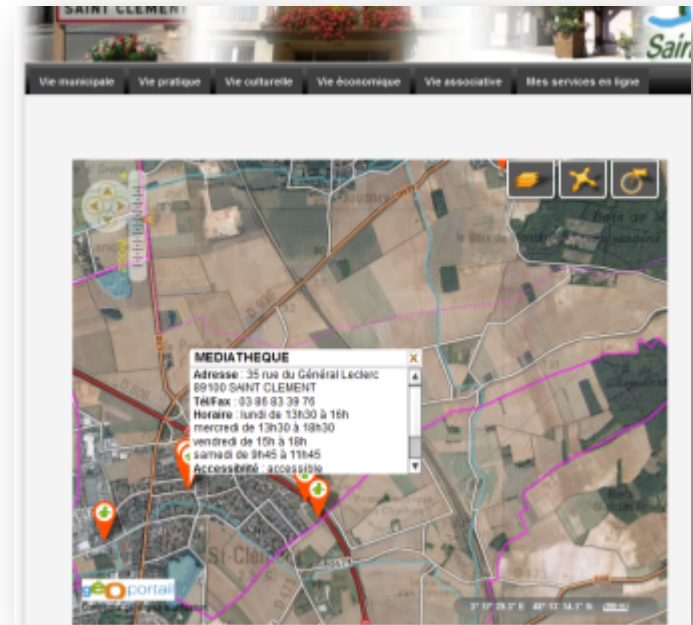
The screenshot shows a web interface titled 'Mes démarches en ligne' with the subtitle 'Les démarches quand je veux'. The main heading is 'Demande d'acte de naissance'. Below this, there is a message: 'Bienvenue dans l'espace des démarches en ligne. Faites votre demande en ligne auprès de nos agents ou votre bureau vital citoyen.' To the right, contact information is provided: 'Unité d'accueil sans suivi par : Commune de Bas-saint-Étienne, 3 rue de Saint-Étienne, 34217 Oujan cedex, Contact : 0320.99.40.00 ou 0320.99.40.01'. A progress bar shows three steps: '1. Sélectionner la commune', '2. Saisir les données', and '3. Accéder à l'acte de naissance'. The current step is 'Étape (1/3) : Le demandeur'. The form contains fields for: 'CNRBO' (dropdown menu), 'Nom', 'Nom de jeune fille', 'Prénoms', 'Numéro et sans de voie', 'Code postal', 'Ville', 'Pays', 'Téléphone fixe', 'Téléphone portable', and 'Courriel'. A 'Valider' button is at the bottom right. At the bottom of the page, there is a small disclaimer: 'Le présent formulaire est un service de conseil de droit et n'a pas de valeur juridique. Les données saisies sont destinées à l'information personnelle dans ce cadre. Conformément aux dispositions de la loi n° 78-17 du 6 janvier 1978 relative à l'accès à l'information, à la liberté d'accès, à la rectification, à l'effacement et à la suppression des données à caractère personnel, vous pouvez exercer vos droits en adressant un courrier à l'adresse suivante: [adresse] ou par téléphone au 03 20 99 40 01. Vous pouvez également vous adresser à notre service client au 03 20 99 40 01.' The page number '1/1' is visible at the bottom right.



e-bourgogne



- Un annuaire géolocalisé des services de proximité (publics et privés)
- Données géographiques mutualisées entre les collectivités, sur fonds de carte IGN
- Intégré dans chaque site réalisé avec e-bourgogne, intégrable dans tout autre site
- Déclinaison sur le mobile, avec l'application Vivre en Bourgogne





e-bourgogne



Améliorer le service aux citoyens – Mon paiement en ligne



Redirection vers site de paiement



- Intégration d'un ou de plusieurs formulaires de télépaiement « TIPI » au site de la collectivité
- L'utilisateur renseigne les éléments du titre de créance, et le règle directement par carte bancaire sur le site de la DGFIP.
- Paiement plus souple pour l'utilisateur, plus rapide et suivi grâce à Hélios



e-bourgogne



- Création d'espaces « projet » permettant de partager des documents, plannings, calendriers et tâches, pour des personnes internes ou externes à la collectivité
- Alertes personnalisées par courriel et/ou RSS, suivi du projet facilité
- Accès et rôles définis par le chef de projet pour plus de réactivité
- Interopérabilité avec les solutions existantes





e-bourgogne



- **Un support pour les réunions téléphoniques**

- Partage d'écran ou de présentation
- Visioconférence par webcam, support de la voix à venir
- Discussion instantanée et tableau blanc
- Application mobile et tablette à venir



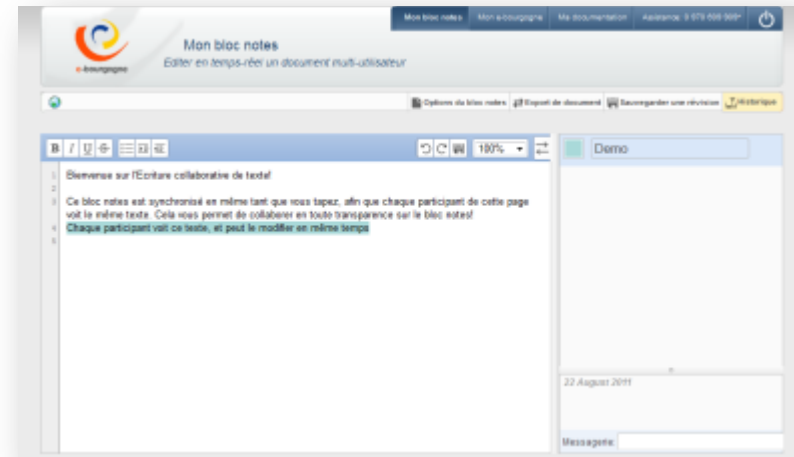
Mieux travailler ensemble – Nos bloc-notes



e-bourgogne



- Pour prendre des notes à plusieurs, ou travailler ensemble sur un texte
- Visualisation instantanée des modifications par chaque utilisateur
- Enregistrement de l'historique des modifications
- Export vers les formats bureautiques pour mise en forme





e-bourgogne



L'outil des développeurs économiques coordonné par le Conseil régional de Bourgogne

J'entreprends en Bourgogne



- Un service d'identification des contacts régionaux qualifiés parmi les développeurs de Bourgogne.
- Un espace d'information développé en partenariat avec Oseo services.
- Un service d'orientation vers le dispositif d'aide adapté au projet de l'entreprise. En 3 clics, l'entreprise doit s'orienter dans l'éventail des aides disponibles.
- Un service de demande d'aide en ligne qui permettra à l'entreprise de saisir électroniquement sa demande et gérer le suivi de cette demande.

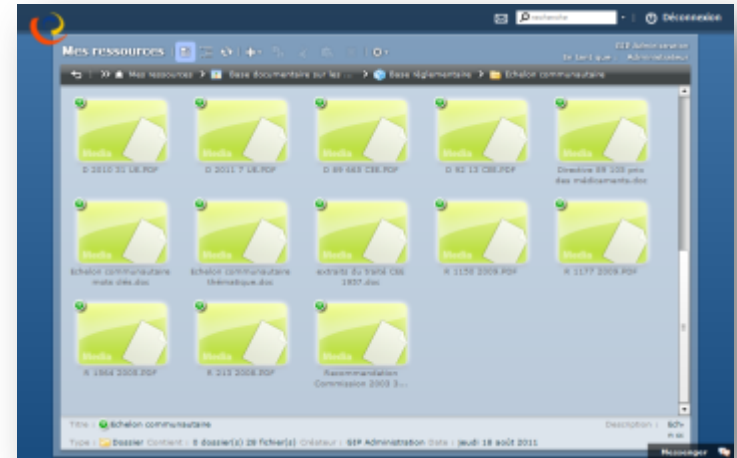


e-bourgogne



- Base réglementaire sur les marchés publics
- Outils d'animation de communautés métiers (blogs, forums, etc.)

Partage de connaissances





e-bourgogne

Accompagnement et formation l'utilisation des services



- Des dispositifs d'accompagnement et d'assistance pour chaque adhérent, compris dans la cotisation
 - formations aux services en mode « présentiel » (en salles équipées d'ordinateurs),
 - formations en ligne accessibles depuis mon e-bourgogne
 - centre d'appel multi-canal (assistance téléphonique, formulaire mail...)
 - accompagnement de proximité (sur site) avec les « ambassadeurs e-bourgogne »



Bonjour, Jean Desassemblées

Mes services

Mon espace formation

Mon compte

Mes formations

Consultation du calendrier

Inscription en formation

Mes ressources

Accès aux guides utilisateurs

Supports de formation animés

Documentation utile (base de DCE, base réglementaire)

Mon espace formation



recherche



Déconnexion

Mes ressources



Jean Desassemblées

En tant que : Aucun

Mes ressources



Administration de mon organisme sur e-bour...



Création du site web de ma collectivité



e-parapheur Actes



Espaces Collaboratifs



Grains et support



Initiation Salle des Marchés



Je paramètre mon ordinateur



Mes services publics en ligne

Titre : Mes ressources

Description : Accueil

Type : Dossier perso

Messenger

Plateforme de ressources pédagogiques

4 Qu'est-ce qu'un certificat ?

Mais Hugo, qu'est-ce qu'un certificat exactement ?

Un certificat est une **carte d'identité numérique**.

- Il contient les données personnelles de son titulaire
- Il permet de communiquer en toute confidentialité et en toute sécurité des informations sensibles grâce au chiffrement (cryptage) des données.

C'est donc grâce à lui que vous allez pouvoir authentifier vos échanges. Mais comment l'obtenir ? Cliquez sur "Suivant" pour le savoir.

Un certificat est une carte d'identité numérique. Il contient les données personnelles de son titulaire. Il permet de communiquer en toute confidentialité et en toute sécurité des informations sensibles grâce au chiffrement (aussi appelé cryptage) des données.

Progression 50%





e-bourgogne



- « **Sirius 71** », site de démocratie participative pour le département 71
- « **Loc'Halles** » site régional pour les circuits courts alimentaires
- Étude sur les **bibliothèques numériques** départementales
- Université **P**ermanente des **É**lus **L**ocaux



e-bourgogne



- **2013**
 - **Déploiement généralisé du tiers de télétransmission Hélios (via Slow)**
 - **ENT primaire**
 - **Déploiement du parapheur généraliste ADDULACT (tous types de documents)**
- **2013/2014**
 - **Portail de subventions multi-entités**
- **Plus généralement:**
 - **Tout service qu'il paraîtrait opportun aux membres du GIP de développer de façon mutualisée**



GIP e-bourgogne

www.e-bourgogne.fr

Contact :

Louis-François Fléri

lffleri@gip.e-bourgogne.fr