

GTC i-Parapheur

  
**ADULLACT**

*Association des Développeurs et des Utilisateurs de **Logiciels Libres**  
pour les **Administrations** et les **Collectivités Territoriales***

CR Île de France  
6 mars 2017

 i-parapheur

# GTC i-Parapheur

- Accueil , bienvenue !
- Tour de table :
  - Qui ? ( 7 CD, 3 CDG, 5 EPCI majeures, 4 villes...)
  - Quelle version utilisée, sur quels métiers ?

# Ordre du jour

- Début 11h00
  - Accueil, tour de table, ADULLACT et Libriciel SCOP
  - Contributions Libriciel
  - Démo récapitulative
- PAUSE vers 12h30
- Reprise 13h30
  - Avenir du projet : réglementaire, chantier v5
  - Évolutions fonctionnelles, débat , Q&A
- 16h00 : FIN

# Articulation ADULLACT / Libriciel SCOP

## Motivations de la réorganisation institutionnelle :

- Le CA de l'ADULLACT a souhaité mettre fin à :
  - la direction générale commune ADULLACT/ADULLACT Projet
  - la situation des salariés partagés entre les deux structures
  - la maintenance des projets issus des GTCs systématiquement confiée à ADULLACT Projet
- En // ADULLACT Projet a souhaité changer de statut (de SCIC à SCOP pour deux raisons ;
  - aucune collectivité n'est entrée au capital de la SCIC
  - pour des raisons fiscales et de gouvernance (la Direction a souhaité donner une plus large place aux salariés coopérateurs au sein du CA)
- La réorganisation s'est accompagnée :
  - de la sortie de l'ADULLACT du Capital Social d'ADULLACT Projet
  - du changement de nom d'ADULLACT Projet devenue LIBRICIEL Scop
  - d'un conventionnement régissant les rapports et le fonctionnement entre l'ADULLACT et LIBRICIEL SCOP

# Conventionnement ADULLACT Libriciel SCOP

- Poursuivre l'arbitrage participatif (avec vote relatif à la pondération des priorités) de la roadmap évolutive des produits dans le cadre des GTCs de l'association ADULLACT, avec les modalités suivantes :
  - Libriciel SCOP présente au GTC la maintenance réglementaire, adaptative et évolutive qu'il réalise comme les évolutions fonctionnelles futures qu'il envisage
  - Les priorités pondérées du GTC sont transmises au mainteneur, qui communique la roadmap finale du logiciel à L'ADULLACT
  - Signature de la charte des GTCs ADULLACT pour tout nouveau projet
- Maintenance corrective, évolutive, réglementaires de la gamme des logiciels assurées exclusivement par Libriciel SCOP (pour les futurs projets une mise en concurrence sera organisée par l'ADULLACT)
- Obligation de déposer les docs des logiciels sur le magasin de l'ADULLACT
- Si Libriciel SCOP abandonne la maintenance d'un logiciel, l'ADULLACT se charge de trouver un remplaçant reprenneur.

# Contributions Libriciel SCOP

- Contenu des versions 4.3, 4.4
- Parenthèse sur l'engorgement documentaire
- Ergonomie de la signature électronique
  - Fin des « applets Java » en navigateur
  - LiberSign2 : outil de nouvelle génération

# Quelques chiffres (1/2)

- Le projet a 10 ans
  - Prototype par Atol-CD (v1.3, v1.4) en 2007
  - Développements par Libriciel dès fin 2007 : v2.0....
    - Une 20aine de versions significatives jusque v4.3
- 10 ans de développeurs
  - ~10 développeurs, dont : Vivien, Sabrina, Romain, Manu, Jason, **Adrien, Lukas, Stéphane**
  - 3 ingénieurs à temps plein, + « team-QA »
- 10 ans de contributions externes
  - Public : CD29, CD41, CD45, CD76, Pantin, etc.
  - + Privé : Berger-Levrault , Worldline...

# Quelques chiffres (2/2)

- **Version 4.3**
  - Effort de +110 j de développement, hors recette
  - 140 points fonctionnels (new, amélioration, bugs)
- **Version 4.4**
  - Efforts de Dév. : 161 j au total ( 60 + 35 + 66 )
  - 210 points fonctionnels (new, amélioration, bugs)
- **Et aussi :**
  - Tablettes : R&D continue (20 j/an)
  - LiberSign2 : +40 j au total
  - Campagne de bêta-test Été 2016

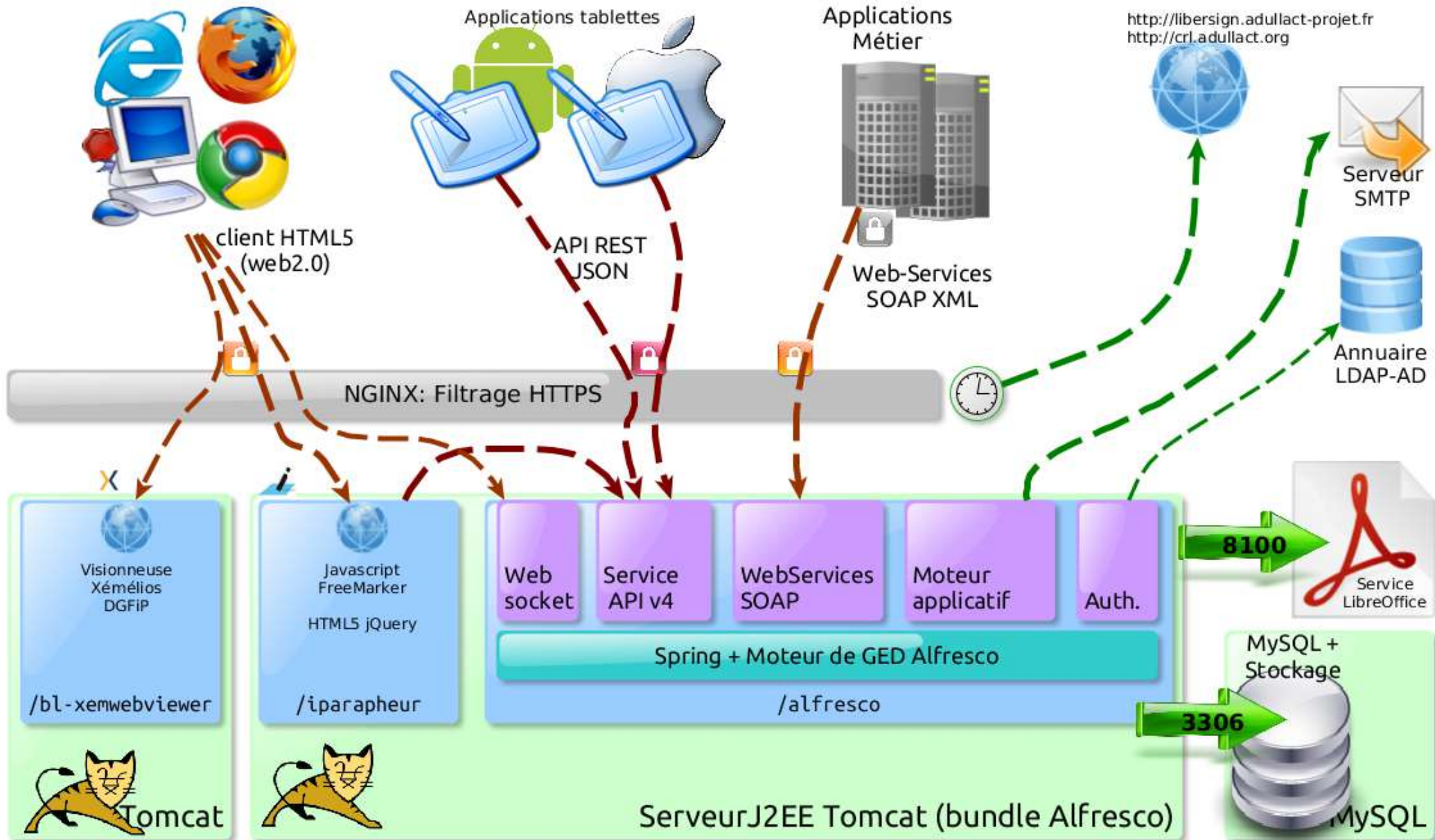


# Sur tablette...

- 3 possibilités :

	Windows	iPAD	Android
Application	Navigateur <b>WEB</b>	 Télécharger sur <b>App Store</b>	 DISPONIBLE SUR <b>Google play</b>
Spécifiques	Requis : INTEL	MULTI COMPTES	MULTI COMPTES
USB / Certificat	Oui ! Pilote « PC »	Pas d'USB, pas de « Driver »	USB, mais pas de « Driver »
Signer RGS**	OUI	NON	NON

# ARCHITECTURE



# Contenu majeur version 4.3

- **Dossiers « multi-document » (CD41, CD45)**
  - Plusieurs documents signables ! (ex : AE + BPU)
  - Calques possibles sur annexes
- **PAdES :**
  - Signature PDF avec scan-image
  - Mode de re-positionnement graphique du visuel
- **Webservices : détection PDF verrouillés**
- **Administration : amélioration écran de status**

# Contenu majeur version 4.4

- Signature électronique :
  - LiberSign 2 fourni de base, sans Java, et auto-diag.
  - Amélioration performances sur PESv2 (hashage)
  - Format pour mandats SEPA (flux EBICS-TS)
- Fonction « transfert de visa »
- Statistiques :
  - Écran « mes statistiques »
  - Admin : nouveaux critères métier
- Circuit à « étape variable... » (voir ci-après)

# Contenu version 4.4

- Améliorations Utilisateur
  - Nouvelle pastille pour dossiers en délégation
  - Consultation PESv2 sans contenu de PJ (err500)
  - Ajouts d'info-bulles,
  - Ajout de sabliers d'attente
  - Colonne « bureau émetteur »
  - Correction de bugs IE11
  - ...

# Contenu version 4.4

- Côté administration/exploitation
  - État de santé plus complet (cert HTTPS, etc.)
  - Profil utilisateur : TITRE, VILLE, CODEPOSTAL
  - « Sécurité »: règle de complexité sur mot de passe
  - Métadatas « URL »
  - Calques : nom/date/bureau de dernier valideur
- Nouveau service à surveiller
  - Attestation de signature, en fin de circuit

# Sélection de circuit et Étapes variables

- Avant :

```
selectionCircuit{  
    si(montant < 2000){circuit"moins2000";};  
    si(montant < 40000){circuit"moins40000";};  
    circuit "plus40000";  
}
```

- Plutôt riche

```
selectionCircuit {  
    circuit "nom_circuit", ["bureau1"];  
}
```

# Sélection de circuit et Étapes variables

- Mieux:

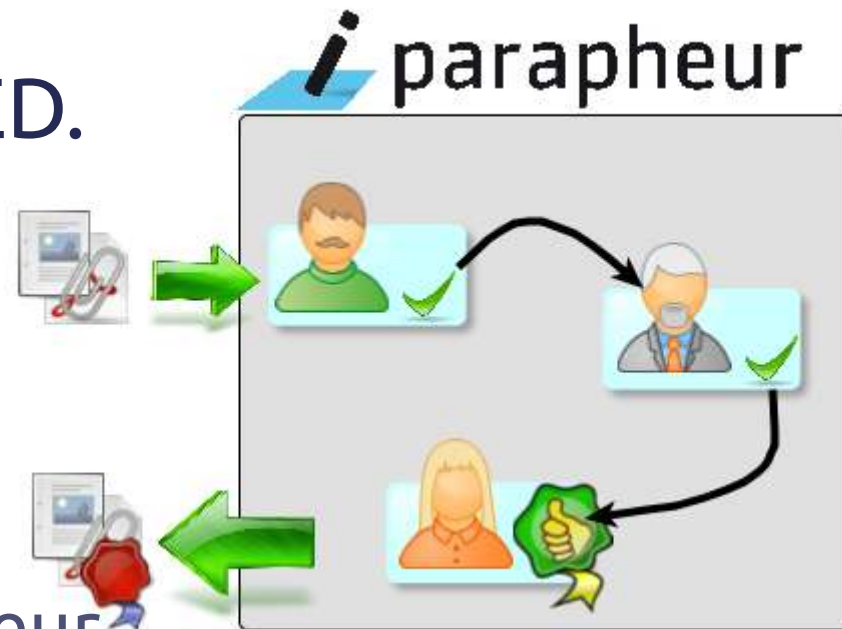
```
selectionCircuit {  
    circuit "nom_circuit", [{"BureauValideur"}];  
}
```

```
if (GdaBjIsPaye == "Vrai") {  
    circuit "PES-DYNAMIQUE", ["Paye"]  
};  
else (GdaBjCdrCode == 14) {  
    circuit "PES-DYNAMIQUE", ["DRH-RFM"];  
};
```



# Entretien d'entrepôt

- I-Parapheur n'est pas une GED.
- Ce qui y rentre....
- ... DOIT sortir un jour
- Donc
  - Ne pas archiver dans i-Parapheur
  - Ne pas laisser moisir les dossiers en fin de circuit
  - Bref : faire le ménage, merci pour lui
- /!\ 90 % des applications ne font pas cela



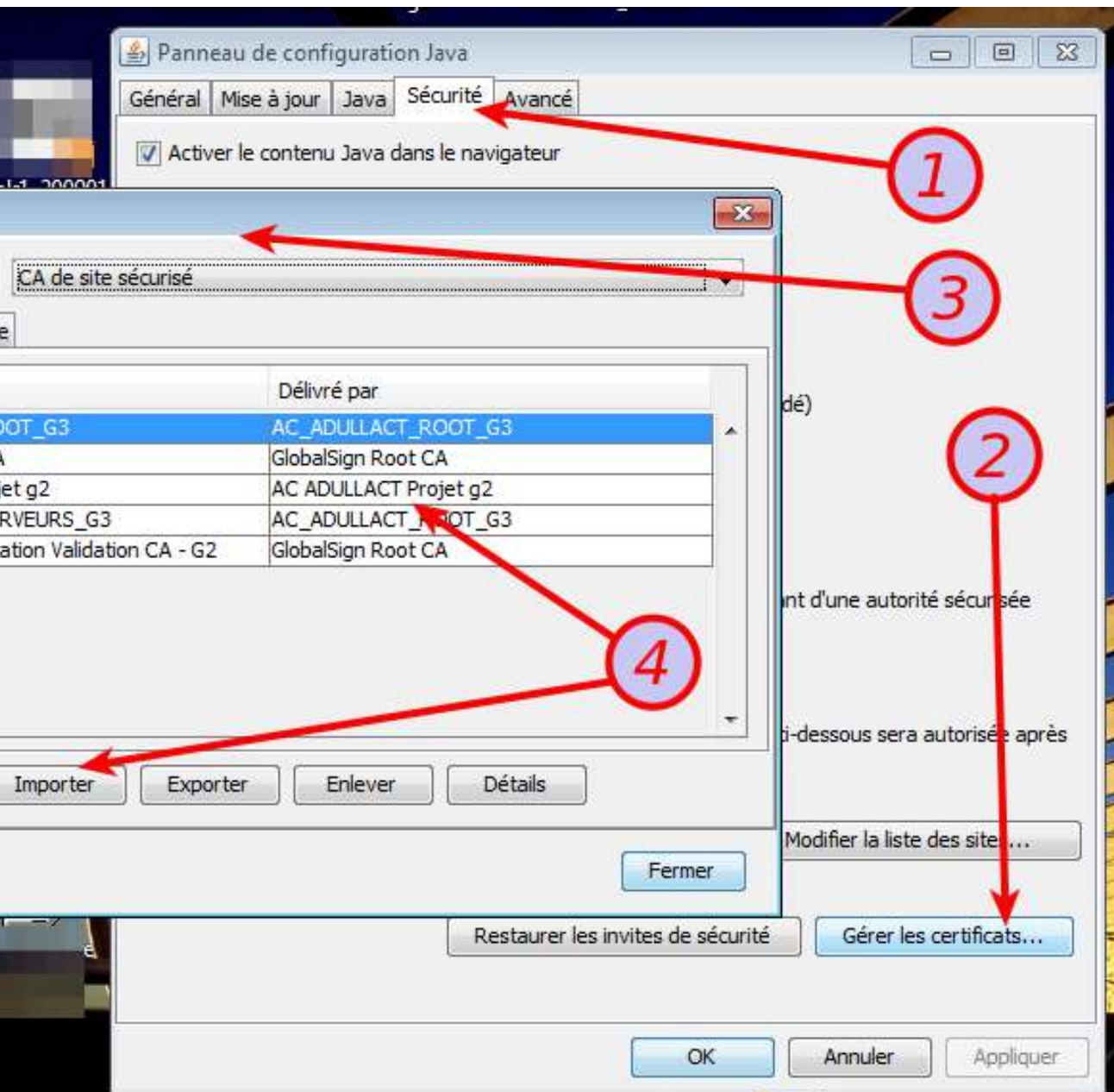
# Entretien d'entrepôt

- Des outils en guise de contre-mesures !
  - Éviter la saturation (entrepôt, espace disque)
  - Pallier les lacunes des connecteurs métier (GF...)
- Sondes :
  - En IHM (voir démo)
  - Alertes e-mail (warn\_needPurge)
- Des extracteurs :
  - GetDoc : massivement adopté (fin de circuit, rejets)
  - Scripts en python (purgeArchives, extractArchives)

# Signature électronique

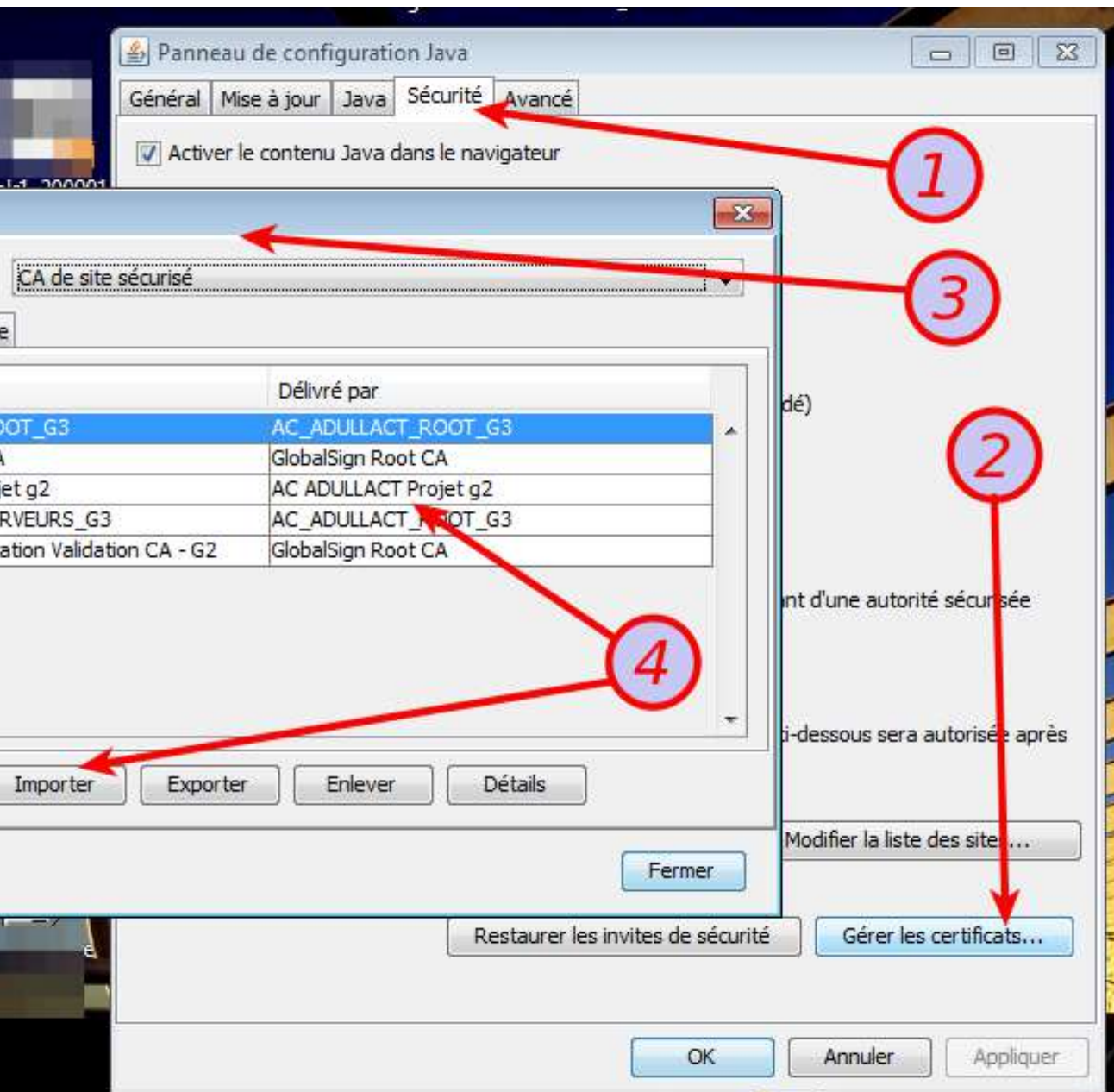


# Signature électronique



# LiberSign

# Signature électronique



- Applet Java !



## LibeSign

- Les mises-à-jour avec Oracle/Sun...
- Presque... que du bonheur, ... non ?

# Signature électronique

- Applets Java, la fin est si proche
  - Billets de Blog (souvent mis à jour)
  - Panique sur plateformes de marché public, etc.



## Pré requis à l'utilisation de l'outil de signature CertSign

Systeme d'exploitation	Microsoft Windows Vista/Seven/8/8.1
Navigateur Internet	Mozilla Firefox 39 et supérieur, Microsoft Internet Explorer 10 et 11
Machine virtuelle Java	1.7, 1.8

Service opéré par CertEurope

v2.7.11

# Signature électronique

- Applets Java, la fin est si proche
  - Billets de Blog (souvent mis à jour)
  - Panique sur plateformes de marché public, etc.
  - C'est cuit sur Chrome et Firefox52 (reste l'ESR...)
- LiberSign2 , seulement Windows
  - Disponible sur Firefox
  - Disponible sur Chrome et Opera
  - Développement en cours sur MS-Edge...
  - Tortures sur IE 11

# Démo !

- Ergonomie de la signature
- Côté administration : du nouveau
- Cas d'usages nouveaux

 **i parapheur**




PAUSE



## Avenir du projet

- Focus réglementaire et e-administration
  - ACTES v2
  - eIDAS
  - FranceConnect Agents
- Chantier technique v5

# Focus réglementaire

- **ACTES 2.xx**
  - Le cahier des charges a évolué : Nouvelles règles du jeu potentielles
  - L'avenir du connecteur i-Parapheur est incertain (mais i-Parapheur n'est pas un PASTELL...)
- **e-IDAS**
  - 95 % ne concerne pas les CT / administrations !
  - Cachet serveur : courriers, et BdC faible montant
- **Projet FranceConnect**
  - Rien de « production » jusqu'ici.
  - Annonce de « FranceConnect Agents »... 

# En chantier vers la v5

- 10 ans de « dette technique » à solder
- Changement de socle Alfresco
  - Moteur et SDK différents , Maven repos
  - Indexation de contenu : LUCENE → SOLR
- Ré-ingénierie complète du moteur
  - Nouveau SDK et API REST d'Alfresco
  - Intégration continue, QA / recette itérative
- Stratégie de montée de version
  - Export/import de paramètres
  - Tuilage par exploitation hybride :-)

# Une v4.5 intermédiaire ?

- Oui, c'est inévitable, courant 2017.
- Contenu :
  - Étape à action de « cachet serveur »
    - Automatique ou manuelle
    - Catalogue de certificats cachet serveur
    - Orienté et compatible multi-organismes
  - Connecteur « PASTELL Mail Sécurisé »
  - Intégration de fonctionnalités dues sur contrat.

# Évolutions fonctionnelles

- Rappel sur le contenu 5.0 et 5.1
- Présentation/Débat : demandes nouvelles
- Questions / réponses

# Contenu v5.0

- Migration moteur !
  - Migrer/supprimer des « collectivités »
  - Solder les bugs imputés à Alfresco 3.4
  - Recherche avancée, indexation plus efficace
- Contenu :
  - Cachet serveur (→ v4.5)
  - Chaîne de « chef de.. »
  - Mail-sécurisé :
    - Envoi à groupes,
    - Définition d'un « carnet d'adresses »

# Contenu v5.1

- Étape Archivage = utilisé en export CMIS (→ GED)
- Délégation selon type de dossier
- Refonte annotations graphiques (couleurs, etc.)
- One-time signature (via SMS-OTP)
- Circuit à étapes parallèles
- Associer un « groupe » à un bureau
- « Imprimer vers » i-Parapheur
- Répartir les délais de validation le long du circuit
- ...



# Évolutions fonctionnelles

- ~~Rappel sur le contenu 5.0 et 5.1~~
- **Présentation/Débat : demandes nouvelles**
- Questions / réponses

# Demande 1/14

- Délégation
  - Idée générale de v5.1 , à re-prioriser ? (SDIS83)
    - Déléguer selon type et sous-type
    - Délégation par défaut si pas de choix typologie
    - Séparer liste suppléants, vs. Liste bureaux associés
    - Suppléer vers « chef de.. »
  - (Colombes) le bureau suppléant d'un bureau rédacteur ne peut pas émettre. Normal ?
- Nous avons besoin de vous ! (spécifications)

# Demande 2/..

- Délégation, suite
  - Calendrier de délégation ? (Chatou)
    - Vers DGA1 de date1 à date2
    - Vers DGA2 de date2 à date3
    - ...et ainsi de suite
    - Conserver la programmation de plusieurs suppléances
    - + Tracer et conserver l'historique pour contentieux
  - Pouvoir prévoir plusieurs suppléances (CDG85)
    - Cas d'absence longue (identique point précédent)
    - + permettre la gestion au secrétariat ?

# Demande 3/..

- Multi-établissements (collectivités)
  - Administrateur fonctionnel d'une collectivité
    - Améliorer la gestion de hiérarchie
  - Proposer un paramètre :
    - « legacy » : mode historique, open-bar
    - « disable » : impossible de manipuler/désigner un supérieur hiérarchique
    - « enable » : permettre manipulation si conditions :
      - « admin fonctionnel »
      - ET « gestionnaire de circuits »
      - ET le bureau 'supérieur hiérarchique' courant est dans mon périmètre d'administration fonctionnel

# Demande 4/..

- Le secrétariat (CDG85)
  - Actuellement : rôle ingrat, limite inutile
    - Préparation/création de brouillons
    - Gestion de suppléance
    - Capacité de recherche
  - Pouvoir positionner visuel scan pour son patron
  - Donc lui montrer tous les dossiers en lecture !
  - → NB du collectif : le secrétaire de bureau doit (sur habilitation) pouvoir rejeter

# Demande 5/..

- Admin Bureaux – onglet ‘circuits’ (Massy)
  - Vérifier qu’un bureau (potentiellement orphelin) n’est pas employé dans un circuit de validation
  - Besoin d’un onglet « circuits » en écran d’édition de bureau, pour voir la participation en modèles

Limite : ne marche pas avec étapes génériques (émetteur, chef de, variable)

# Demande 6/..

- Poubelle à dossiers (Massy)
  - Récupérer un dossier « effacé par erreur » de i-Parapheur
    - Si rejeté, récup en brouillon... et oups effacé !
    - JE veux retrouver en particulier l'historique du dossier
  - Donc besoin d'une corbeille, vidée périodiquement.

# Demande 7/..

- Tableau de bord alternatif (Lille métro.)
  - Laisser le tableau de bord attaché aux préférences...
  - Mais mettre à disposition un jeu de tableau de bord pré-définis, à activer en 1-clic directement depuis le bureau (comme un filtre perso)
  - Ceux-ci pourraient être créés/sauvegardés par l'utilisateur, ou de plutôt par un admin ?

/!\ Alerte usine à gaz (IHM), et attention fonctionnement « historique »



# Demande 8/..

- Ergonomie / design à améliorer !! (CD48)
  - « trop appli métier », « non intuitive »
  - « manque d'ergonomie »
  - « n'est pas adaptée » [aux DGS, cabinet, élus]
  - « trop de clics ! » (aperçu, motif de rejet...)
  - Amélioration nécessaire
    - Ergonomie thématique de présentation du bureau
    - Transfert de visa, avis complémentaire : par lot
    - Depuis tableau de bord : Aperçu en vignette par survol de souris, info-bulle de motif de rejet

(voir specs)

# Demande 9/..

- Bordereau en dernière page du PDF (CD73)
  - Différentes possibilités :
    - Défini au niveau du TYPE (case à cocher)
    - Globalement (alfresco-global.properties)
  - Use case : démat chaine comptable !
    - Intégrer les « factures certifiées » avec histo de visas.
    - « Le fait que l'historique apparaisse en 1ère page peut être source d'incompréhension par la paierie »
    - Les flux PES sont validés avant envoi par les chefs de service d'exécution budgétaire, Il souhaitent voir dans chaque bordereau toutes les factures avec nom de l'agent ayant certifié le service fait.

# Demande 10/..

- Annotations en couleurs (CD06)
  - Attribuer une couleur d'annotation à un utilisateur (le Président)
  - « Comme au format papier, nous souhaitons que ses annotations soient particulièrement visibles (en vert) »
  - /!\ ça touche tous les terminaux (mobiles aussi).

# Demande 11/..

- Annexes en aperçu (CD21)
  - Comme pour les documents principaux.
  - Ne pas avoir à télécharger l'annexe.
  
- /!\ C'était un compromis pour les performances.

# Demande 12/..

- Actions par lot (CD05)
  - « Enchaîner un circuit » par lot, depuis le tableau de bord pour les dossiers en fin de circuit.
  - « Transfert de visa » par lot
  - « demande d'avis complémentaire » par lot.
  
- /?\ Urgent ? Indispensable ? Pertinent ?

# Demande 13/..

- Evolution mail sécurisé (St Joseph)
  - Choisir les pièces à envoyer ou non parmi
    - Document principal
    - Document(s) annexe(s)
    - PDF d'impression
    - Bordereau de signature.
  - Et tracer ce qui a été envoyé.
  - /?\ Pertinent ? ← réponse OUI

# Demande 14/..

- Visu PES PJ
  - Capacité de décodage/visu des PES PJ
    - Impossible actuellement
    - Limitation Xemelios.
  
  - /?\ Pertinent ? Ce n'est pas signé, ça n'a rien à faire dans i-Parapheur, si ?  
Préférer l'usage de la métadata 'URL'

MERCI à TOUS